



みんなで振り返る時間がとても大切  
(横浜市泉区 いずみスマホよろず相談所)



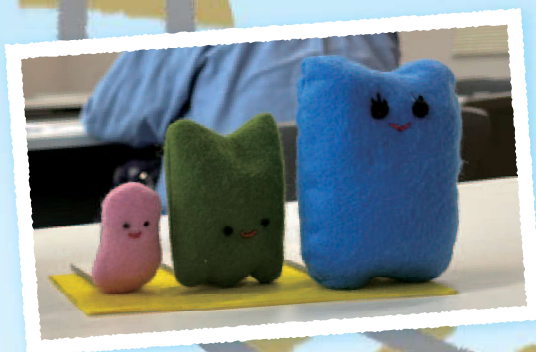
わかって安心、ほかのことも  
聴けるのが嬉しい

(横浜市泉区 いずみ  
スマホよろず相談所)



ボランティアにわからないことは、  
一緒に調べて考える

(横浜市泉区 いずみスマホよろず相談所)



ここでは、高校生が  
デザインしてシニア  
が作ったマスコットが  
お出迎え

(町田市スマホセンター)



世代間でワイワイ、これも楽しい!

(町田市スマホセンター)

#### ■ 町田市スマホセンター

##### | 主催 |

町田市南第3高齢者支援センター

##### | ボランティア |

成瀬高校・桜美林大学の学生

毎回15分程度、  
学生がプチレクチャー (7月はSNS)

#### ■ いずみスマホよろず相談所

##### | 主催 |

いずみ中央地域ケアプラザ、  
泉区社会福祉協議会の共催

##### | ボランティア |

地域のボランティア  
(小学生～シニアまで)

企画・発行/公益財団法人 ダイヤ高齢社会研究財団  
制作 / 株式会社 社会保険出版社

問い合わせ/公益財団法人 ダイヤ高齢社会研究財団  
〒160-0022 東京都新宿区新宿一丁目 34 番 5 号  
VERDE VISTA 新宿御苑 3 階  
TEL: 03-5919-1631

このリーフレットは、文部科学省科学研究費 基盤研究C (課題番号  
21K04390) の助成によって得られた研究結果をもとに作成しています。

無断転載・複製を禁ず